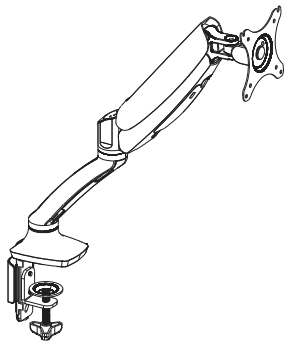


مدل: WLA001

راهنمای نصب



جهت مشاهده اطلاعات
محصول اسکن کنید.



M4X12MM A (4PCS) M5X12MM B (4PCS) M6X12MM C (3PCS)

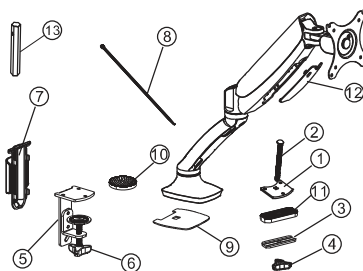


4 6.5X 4 13X1.8 D (8PCS)

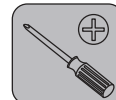


4X4 Allen key E (1PCS) 5X5 Allen key F (1PCS)

| ردیف | شرح | تعداد |
|------|--------------------------|-------|
| 1 | صفحه کف نوع A | 1PCS |
| 2 | پیچ | 1PCS |
| 3 | واشر | 1PCS |
| 4 | مهره قوسکی | 1PCS |
| 5 | صفحه کف نوع B | 1PCS |
| 6 | پیچ تثبیت | 1PCS |
| 7 | نظم دهنده کابل 1 | 1PCS |
| 8 | بست پلاستیکی | 6PCS |
| 9 | لاستیک محافظ و ضد لغزش 1 | 1PCS |
| 10 | لاستیک محافظ و ضد لغزش 2 | 1PCS |
| 11 | لاستیک محافظ و ضد لغزش 3 | 1PCS |
| 12 | نظم دهنده کابل 2 | 1PCS |
| 13 | آچار کس M6 | 1PCS |



برای نصب نیاز به پیچ گوهی چهارسو دارید.

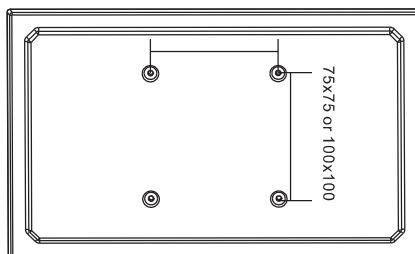


گام ۱

آماده سازی قبل از نصب

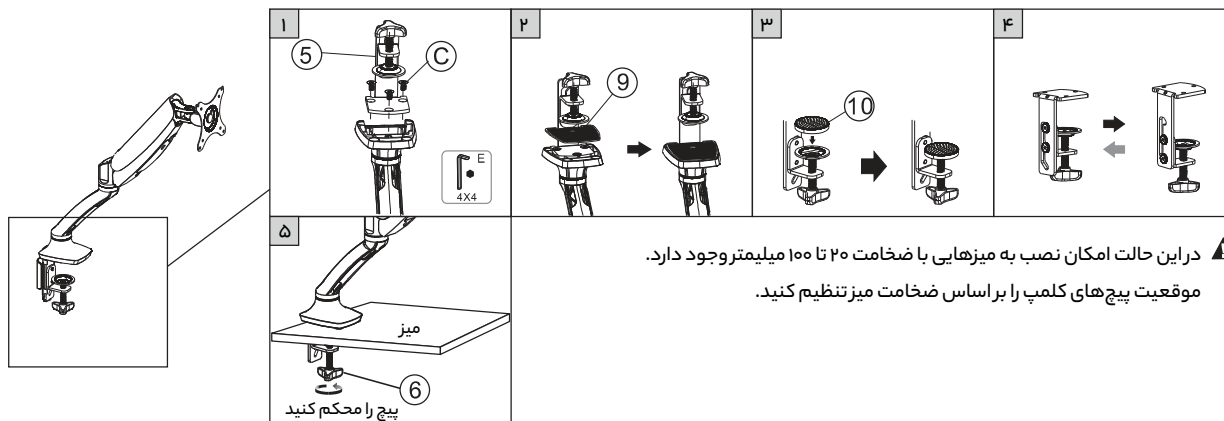
۱. اطمینان حاصل کنید که مانیتور دارای محل اتصال مطابق با استاندارد VESA با جایگیری ۱۰۰x۱۰۰ میلیمتر یا ۷۵x۷۵ میلیمتر است. در غیر این صورت امکان نصب فراهم نخواهد بود.
۲. پایه اصلی مانیتور را از آن جدا کنید.

75x75 or 100x100



گام ۲ - حالت الف

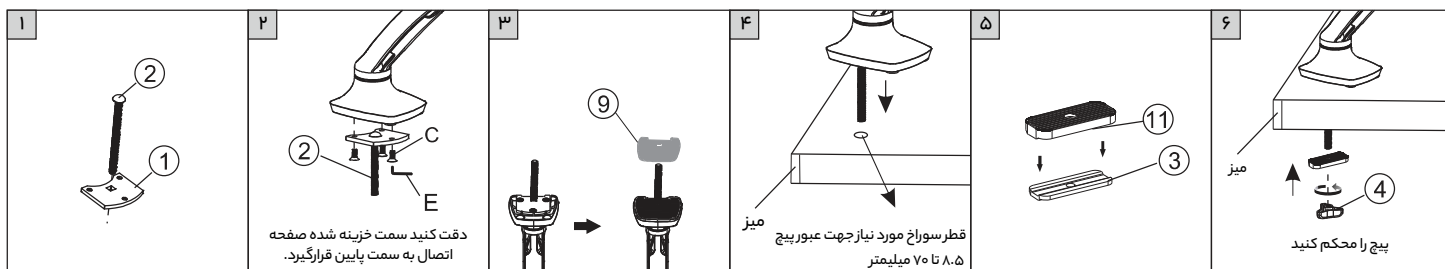
نصب از طریق اتصال به کناره میز



گام ۲- حالت ب

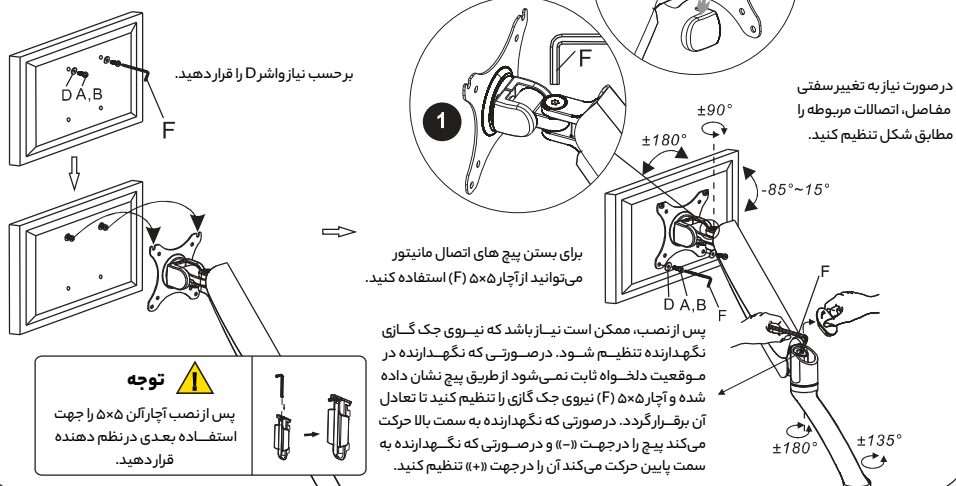
نصب از طریق اتصال به سطح میز

▲ در این حالت امکان نصب به میزهایی با ضخامت ۲۵ تا ۹۰ میلیمتر وجود دارد.



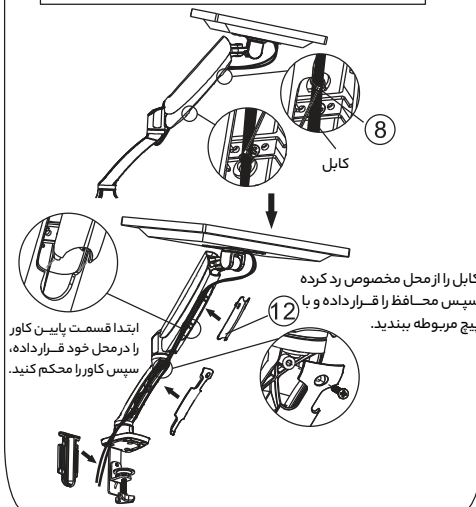
گام ۳

اتصال مانیتور به نگهدارنده



گام ۴

نظم دهی کابل‌ها



احتیاط

- این محصول قطعات کوچکی را شامل می‌شود که در صورت بلعیده شدن ممکن است خطرناک باشد. به همین دلیل این قطعات را از دسترس کودکان دور نگه دارید.
 - قبل از نصب محصول، از مطالعه و درک کامل مطالب این راهنما اطمینان حاصل کنید. اگر در هر مرحله از نصب به مشکلی برخوردید با کارشناسان ارگوتک تماس حاصل نمایید.
 - این محصول برای نصب روی میز مناسب است. لطفا مطمئن شوید که محل نصب مجموع وزن نگهدارنده و مانیتور را تحمل می‌کند. هرگز از حداکثر ظرفیت بار ۹ کیلوگرم تجاوز نکنید، در غیر این صورت ممکن است منجر به خرابی محصول یا آسیب شخصی شود.
 - برای اطمینان از عملکرد آب بندی جک‌گازی همراه حداقل یک بار با زوی محصول را در کل کورس آن حرکت دهید.
- توجه: این محصول فقط برای استفاده در محیط داخلی در نظر گرفته شده است. استفاده از این محصول در فضای باز می‌تواند منجر به خرابی محصول یا آسیب شخصی شود.

هشدار: این محصول دارای جک‌گازی با هوای فشرده‌ی با فشار بالا است، لطفاً جهت جلوگیری از بروز صدمات شخصی غیرمنتظره آن را در معرض آتش یا دمای بالا قرار ندهید و آن را جداسازی نکنید. پسماند محصولات شامل جک‌گازی بایستی به تولیدکننده بازگردانده یا به مراکز بازیافت تحویل داده شود.